

## Instrukcja obsługi LEDHTPAR56B-P-T

Models: HTPAR56B-P-T



**WAŻNE:** Ta instrukcja zawiera najważniejszą informację dotyczącą zachowania zasad bezpieczeństwa i instalacji i uruchomienia oświetlenia basenowego.

Osoba instalująca jak i użytkownik, muszą zapoznać się z tą instrukcją przed rozpoczęciem instalacji i użytkowania.

### Specyfikacja techniczna:

Standardowe napięcie wejściowe: 12V AC/DC (Zakres: 12~18VAC lub DC)

Standardowy Watt wejściowy:

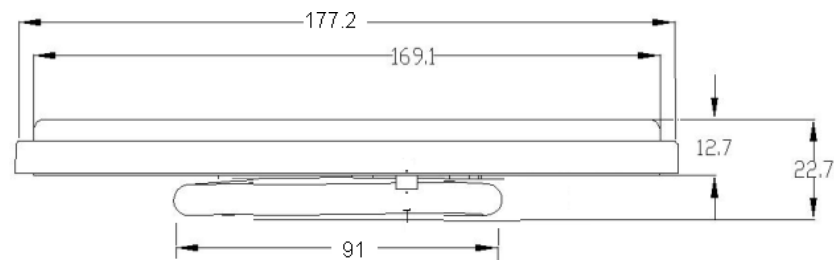
RGB : 18 W, 23 W, 30 W, 33 W, 40 W, 55 W

WHITE: 21 W, 26 W, 33 W, 45 W, 60 W

Długość użycia : 60 000 godzin

16 programów z możliwością synchronizacji

### Wymiary:



### Instrukcja i użytkowanie:

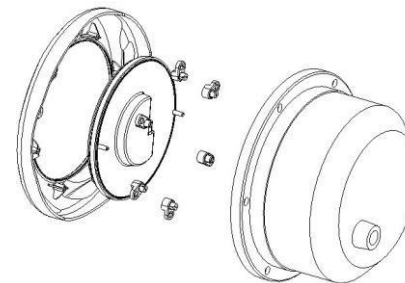
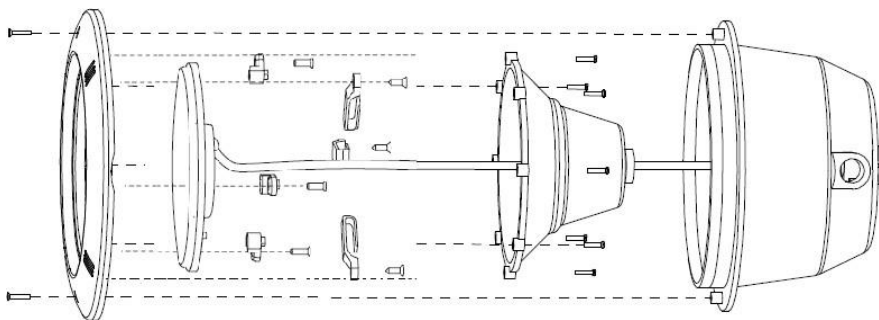
Jest to zaawansowane technologicznie elektroniczne sterowanie światłem oparte na diodach LED w trzech kolorach (RGB): czerwonym, zielonym i niebieskim. Te trzy podstawowe kolory, razem dają wiele innych kolorów, aby stworzyć idealną atmosferę w basenie. Dowolny z 16 zaprogramowanych efektów można wybrać za pomocą włączania / wyłączenia przełącznika. Diody LED mogą być ciepło białe lub tylko białe. Napędzone są stałym prądem. W światłach stosowana jest technologia True PWM. Ochrona przed wysoką temperaturą. Wszystkie te technologie gwarantują długą żywotność lamp LED.

## 16 Programów żarówki LED RGB

1. Biały : słoneczno biały
2. Czerwony : jeden kolor
3. Zielony : jeden kolor
4. Niebieski : jeden kolor
5. Zielono- niebieski
6. Czerwono- zielony
7. Niebiesko- czerwony
8. Wieczne morze : Wolna animacja czerwonego i niebieskiego
9. Wieczne rzeki: Wolna animacja czerwonego i zielonego
10. Rzeka: wolna animacja zielonego i niebieskiego
11. Biały: neutralny
12. Tęcza: wolna animacja niebieskiego/ czerwonego/zielonego
13. Rzeka kolorów: program 12, następnie program 15
14. Disco: szybka animacja
15. 4 pory roku: wolna animacja czerwonego/ niebieskiego/ zielonego i fioletowego
16. Impreza: Szybka animacja

### Instalacja:

Zastąp istniejącą żarówkę PAR 56.



Zestaw złączy nie jest w zestawie.

### Konserwacja i wymiana:

Nie ma wymagań co do konserwacji tej lampy – Jest stworzona do jednorazowego użycia, co znaczy, że gdy się zakończy jej „żywotność” lub się uszkodzi to musimy ją wymienić, nie ma możliwości naprawy. Przed przystąpieniem do obsługi należy upewnić się, że lampa nie jest pod napięciem. Aby wymienić, odłącz lampę od wspornika. Upewnij się, że nowa lampa ma ten sam model i charakterystykę, co wymieniona. Jeśli używane kable mają średnicę wewnętrzną 26 mm lub większą, można łatwo użyć złącza modernizacyjnego do podłączenia kabla. Po prostu zaciśnij oba złącza łączące, przesunij tuleję kablową nad złączem i ręcznie dokręć nakrętki dławnicy. Następnie ukryj łącznik modernizacyjny w rurze. Złącze retro fit zamawiane jest oddzielnie.



## Uruchomienie

- Lampa powinna być używana jedynie pod wodą, gdy jest zabezpieczona do ścian basenu.






### **Nigdy nie włączaj lampy, gdy nie jest pod wodą.**

- W przypadku kolorowych lamp RGB, 16 efektów i kombinacji zaprogramowanych może być wybierane za pomocą włącznika on i off. Po prostu wyłącz i włącz lampę w ciągu 2 sekund.
- Jeśli lampa jest wyłączona na dłużej niż 20 sekund, po włączeniu obecny będzie ostatni używany program. .
- By uzyskać synchronizację kilku lamp, sprawdź czy są podłączone do jednego przełącznika. Następnie wyłącz je na ponad 20 sekund. Włącz i wyłącz trzykrotnie, po włączeniu powinny ustawić się na programie numer 5. Następnie by je przełączyć na inny program wyłącz i włącz lampy w ciągu 8 sekund.

## Ostrzeżenia dotyczące bezpieczeństwa

- Osoby odpowiedzialne za instalację powinny posiadać wymagane kwalifikacje do tego rodzaju pracy.
- Unikaj kontaktu z napięciem elektrycznym.
- Przestrzegaj obowiązujących norm dotyczących zapobiegania wypadkom.
- Wymiana musi być wykonana przy lampie odłączonej z systemu zasilania elektrycznego.
- Nie dotykaj żadnych elementów elektrycznych mokrymi kończynami.

## W zestawie:

No.	Item Name	Image	Quantity
1	LED Żarówka Flat 23W		1
2	Plastikowy klips mocujący		3
3	Wkręt samogwintujący M5*15 SS		3
4	Klips do zwijania kabla		3
5	Wkręt samogwintujący M5*12 SS		3